

Mini Cord Switch - Ideal for lamp repair

Mini-interrupteur mi-cordon - Idéal pour réparer une lampe

WARNINGS AND CAUTIONS:

- To avoid fire, shock, or death, unplug lamp or turn off power at circuit breaker or fuse and test that power is off before wiring!
- To be installed and/or used in accordance with appropriate electrical codes and regulations.

AVERTISSEMENT ET MISES EN GARDE :

- Pour éviter les risques d'incendie, de choc électrique ou d'électrocution, débrancher la lampe ou couper le courant au fusible ou au disjoncteur et s'assurer que le circuit est bien coupé avant de procéder.
- Installer et utiliser conformément aux codes de l'électricité en vigueur

Mini Cord Switch

Rated: 6A-125V, 3A-125V T, 3A-250V

Appliance devices. Easy to attach, without using special tools, on No.18 AWG SPT-1 two-conductor parallel cords.

INSTALLATION INSTRUCTIONS:

1. Split wire over 1.5 cm without stripping; cut smooth (nonribbed) part of wire and remove 4 mm from each of the free ends formed.
2. Place wire in cover and put the two halves of switch together; squeeze until prongs in switch base penetrate the wire insulation.
3. Replace nuts and screws into switch and tighten normally.

Backed by a limited two-year warranty

Follow these instructions exactly to maintain the polarity of a correctly wired system.

Mini-interrupteur mi-cordon

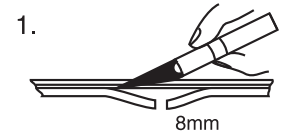
Valeurs nominales : 6 A-125 V, 3 A-125 V T, 3A-250 V

Dispositif ménager. Facile à raccorder, sans outils spéciaux, à des cordons parallèles SPT-1 à deux conducteurs de calibre 18 AWG.

DIRECTIVES :

1. À l'endroit voulu, ouvrir le cordon sur 1,5 cm sans le dénuder; couper de moitié la section lisse (non nervurée) du fil et dénuder sur 4 mm les deux extrémités ainsi formées.
2. Placer le fil dans le couvercle et assembler les deux moitiés de l'interrupteur; serrer jusqu'à ce que les broches de la base percent l'isolant des fils.
3. Remettre les vis et les écrous, et serrer normalement.

Garantie limitée de 2 ans On doit suivre les présentes directives à la lettre pour maintenir la polarité d'un système correctement câblé.



1.
CUT SMOOTH
PART OF THE WIRE
COUPER LA SECTION
LISSE DU FIL

