

Replacement Plug for Dimming Use
Clavija de reemplazo para atenuación
Prise de remplacement conçue pour la gradation

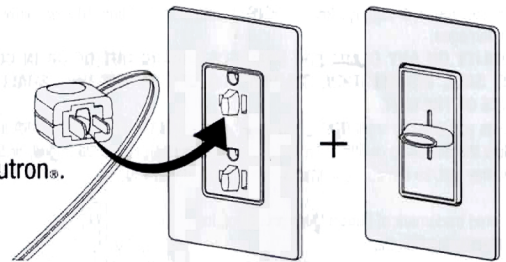
RP-FDU-10

10 A 60 Hz 125 V~

For use with Lutron® Receptacles for Dimming Use and Lutron® Dimmers.

Para utilizar con receptáculos Lutron® para atenuación y atenuadores Lutron®.

Pour utiliser avec des prises de Lutron® conçues pour la gradation et des gradateurs Lutron®.



Important Notes

- CAUTION:** Lamp Loads Only.
- DO NOT** use with lamps requiring a ground wire.
- DO NOT** install on extension cords.
- Use with **SPT-2** cords only.

Notas importantes

- CUIDADO:** Solo cargas de lámparas.
- NO** utilizar con lámparas que requieran cable de tierra.
- NO** instalar en cables de extensión.
- Utilizar únicamente con cables **SPT-2**.

Remarques importantes

- PRUDENCE :** Charge de Lampes Seulement.
- NE PAS** utiliser avec des lampes qui requièrent un fil de mise à terre.
- NE PAS** installer sur un cordon prolongateur.
- Utiliser avec cordons **SPT-2** seulement.

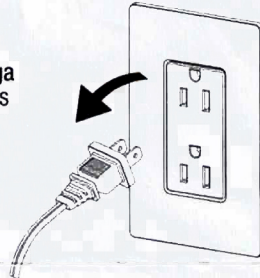
1. Unplug | Desenchufe | Débrancher



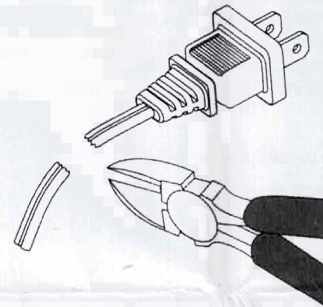
WARNING: Shock Hazard. May result in serious injury or death. Unplug before proceeding.

ADVERTENCIA: Riesgo de descarga eléctrica. Puede ocasionar lesiones graves o la muerte. Desenchufe antes de continuar.

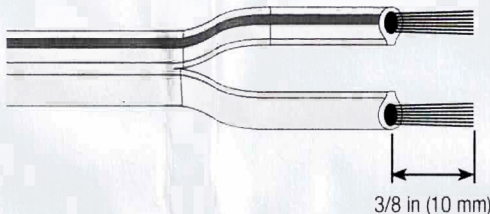
AVERTISSEMENT : Risque d'électrocution. Peut causer des lésions graves ou le décès de la personne. Débrancher avant de procéder.



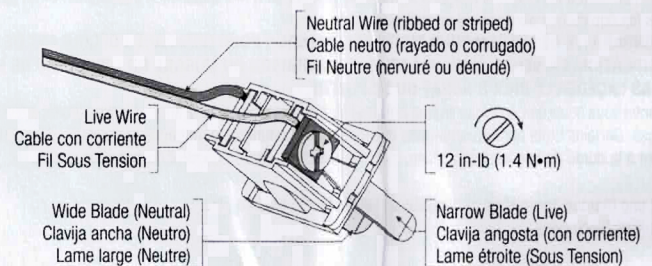
2. Cut | Corte | Couper



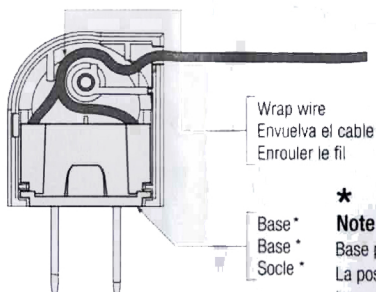
3. Strip insulation. **DO NOT** tin wires. Pele el aislamiento. **NO** suelde los cables. Dénuder l'isolation. **NE PAS** souder les fils.



4. Secure wires between blade and clamp. Asegure los cables entre la clavija y la abrazadera. Sécuriser les fils entre la lame et le collier de serrage.



5. Insert Base into Support Side and wrap wire. Coloque la base en el lado del soporte y envuelva el cable. Insérer le Socle du côté d'appui et enrouler le fil.



*** Note | Nota | Remarque**
Base position can be flipped.
La posición de la base puede rotarse.
La position du socle peut être retournée.

6. Attach cover and tighten screw. Coloque la cubierta y ajuste el tornillo. Fixer le couvercle et serrer la vis.

